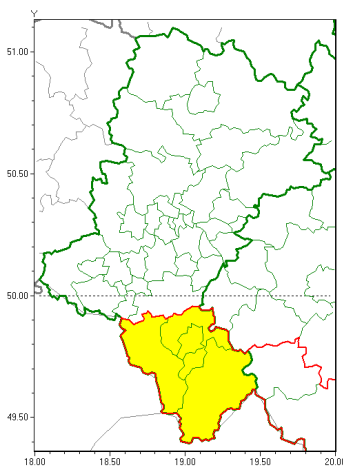




Zasięg ostrzeżeń w województwie

Oblodzenie
2021-12-16 14:04



WOJEWÓDZTWO ŁĄSKIE
OSTRZEŻENIA METEOROLOGICZNE ZBIORCZO NR 187
WYKAZ OBSZARÓW ZUJCIANYCH OSTRZEŻENIAMI
o godz. 14:04 dnia 16.12.2021

Zjawisko/Stopień zagrożenia	Oblodzenie/1
Obszar (w nawiasie numer ostrzeżenia dla powiatu)	powiaty: bielski(122), Bielsko-Biała(121), cieszyński(125), żywiecki(125)
Ważność	od godz. 23:00 dnia 16.12.2021 do godz. 09:00 dnia 17.12.2021
Prawdopodobieństwo	70%
Przebieg	Prognozuje się miejscami zamarzanie mokrej nawierzchni dróg i chodników po opadach mżawki, deszczu, deszczu ze śniegiem i mokrego śniegu, powodujące ich oblodzenie. Temperatura minimalna do około -2°C, temperatura minimalna przy gruncie do około -3°C.
SMS	IMGW-PIB OSTRZEŻENIE: OBLODZENIE/1 Łąskie (4 powiaty) od 23:00/16.12 do 09:00/17.12.2021 temp. min. do -2st., przy gruncie do -3 st., śnieg. Dotyczy powiatów: bielski, Bielsko-Biała, cieszyński i żywiecki.
RSO	Woj. Łąskie (4 powiaty), IMGW-PIB wydał ostrzeżenie pierwszego stopnia o oblodzeniu
Uwagi	Brak.
Dyrektor synoptyk IMGW-PIB	Tadeusz Stolarczyk

Opracowanie niniejsze i jego format, jako przedmiot prawa autorskiego podlega ochronie prawnej, zgodnie z przepisami ustawy z dnia 4 lutego 1994r o prawie autorskim i prawach pokrewnych (dz. U. z 2006 r. Nr 90, poz. 631 z późn. zm.).

Wszelkie dalsze udostępnianie, rozpowszechnianie (przedruk, kopiowanie, wiadomości sms) jest dozwolone wyłącznie w formie dosłownej z bezwzględnym wskazaniem źródła informacji tj. IMGW-PIB.