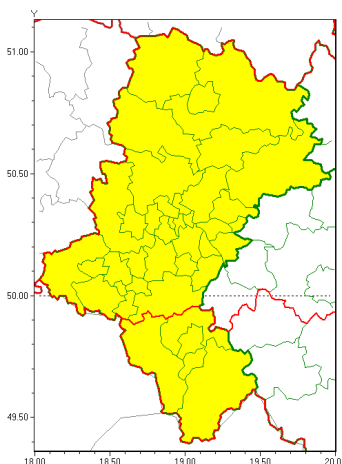




Zasięg ostrzeżeń w województwie

Silny wiatr  
2022-01-27 13:00



**WOJEWÓDZTWO ŁĄSKIE**  
**OSTRZEŻENIA METEOROLOGICZNE ZBIORCZO NR 23**  
**WYKAZ OBYWÓW ZUJACYCH OSTRZEŻENIA**  
**o godz. 13:00 dnia 27.01.2022**

Zjawisko/Stopień zagrożenia	Silny wiatr/1
Obszar (w nawiasie numer ostrzeżenia dla powiatu)	powiaty: białski(8), białski(8), Bytom(8), Chorzów(8), Częstochowa(8), częstochowski(8), Dąbrowa Górnicza(8), Gliwice(8), gliwicki(8), Jastrzębie-Zdrój(10), Jaworzno(8), Katowice(8), kłobucki(8), lubliniecki(8), mikołowski(8), Mysłowice(8), myszkowski(8), Piekary Śląskie(8), pszczyński(10), raciborski(9), Ruda Śląska(8), rybnicki(9), Rybnik(9), Siemianowice Śląskie(8), Sosnowiec(8), wiatrychów(8), tarnogórski(8), Tychy(8), wodzisławski(10), Zabrze(8), zawierciański(8), żyry(9)
Ważność	od godz. 02:00 dnia 28.01.2022 do godz. 13:00 dnia 28.01.2022
Prawdopodobieństwo	90%
Przebieg	Prognozuje się wystąpienie silnego wiatru o średniej prędkości od 25 km/h do 35 km/h, w porywach do 80 km/h, z zachodu i południowego-zachodu
SMS	IMGW-PIB OSTRZEŻENIA: WIATR/1 Łąskie (32 powiatów) od 02:00/28.01 do 13:00/28.01.2022 prędkość do 35 km/h, porywy do 80 km/h, W i NW. Dotyczy powiatów: białski, białski, Bytom, Chorzów, Częstochowa, częstochowski, Dąbrowa Górnicza, Gliwice, gliwicki, Jastrzębie-Zdrój, Jaworzno, Katowice, kłobucki, lubliniecki, mikołowski, Mysłowice, myszkowski, Piekary Śląskie, pszczyński, raciborski, Ruda Śląska, rybnicki, Rybnik, Siemianowice Śląskie, Sosnowiec, wiatrychów, tarnogórski, Tychy, wodzisławski, Zabrze, zawierciański i żyry.
RSO	Woj. Łąskie (32 powiatów), IMGW-PIB wydał ostrzeżenie pierwszego stopnia o silnym wietrze
Uwagi	W związku z dynamiczną sytuacją meteorologiczną, ostrzeżenie może być aktualizowane.



<b>Zjawisko/Stopień zagrożenia</b>	<b>Silny wiatr/1</b>
<b>Obszar (w nawiasie numer ostrzeżenia dla powiatu)</b>	powiaty: bielski(12), Bielsko-Biała(12), cieszyński(17), żywiecki(17)
<b>Ważność</b>	od godz. 06:00 dnia 28.01.2022 do godz. 14:00 dnia 28.01.2022
<b>Prawdopodobieństwo</b>	90%
<b>Przebieg</b>	Prognozuje się wystąpienie silnego wiatru o średniej prędkości od 25 km/h do 35 km/h, w porywach do 80 km/h, z zachodu i południowego-zachodu.
<b>SMS</b>	IMGW-PIB OSTRZEŻENIE: WIATR/1 1 stopień (4 powiaty) od 06:00/28.01 do 14:00/28.01.2022 prędkość do 35 km/h, porywy do 80 km/h, W i NW. Dotyczy powiatów: bielski, Bielsko-Biała, cieszyński i żywiecki.
<b>RSO</b>	Woj. 1 stopień (4 powiaty), IMGW-PIB wydał ostrzeżenie pierwszego stopnia o silnym wietrze
<b>Uwagi</b>	W związku z dynamiczną sytuacją meteorologiczną, ostrzeżenie może być aktualizowane.
<b>Dyrektor synoptyk IMGW-PIB</b>	Szymon Poręba
Opracowanie niniejsze i jego format, jako przedmiot prawa autorskiego podlega ochronie prawnej, zgodnie z przepisami ustawy z dnia 4 lutego 1994r o prawie autorskim i prawach pokrewnych (dz. U. z 2006 r. Nr 90, poz. 631 z późn. zm.). Wszelkie dalsze udostępnianie, rozpowszechnianie (przedruk, kopiowanie, wiadomości sms) jest dozwolone wyłącznie w formie dosłownej z bezwzględnym wskazaniem źródła informacji tj. IMGW-PIB.	